

Parrot ANAFI Thermal

Parrot®

Drona pliabila

Camera duala cu senzor termic FLIR si senzor Sony pentru imagini 4K HDR, 21 MP

Gimbal cu inclinare 180° si zoom digital

4 km raza de actiune

26 minute autonomie

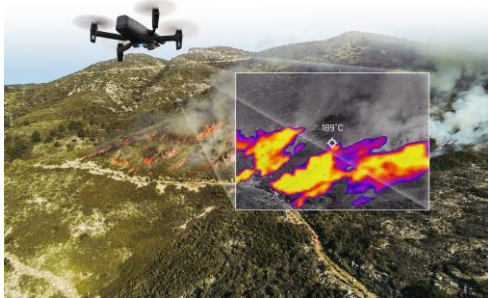


Sistem dual de captare a imaginii: vizibile si termice

Parrot Anafi Thermal este un quadricopter cu brate pliabile care prin camera duala incorporata poate capta si masura imagini invizibile la temperaturi cuprinse intre -10° si 400°C si totodata poate inspecta si analiza imagini vizibile 4K HDR. Oferă stabilizare hibrida pe 3 axe pentru un zbor ultra stabil si silentios. Prin optiunile de zoom puteti inspecta de la distanta, in siguranta evolutia lucrarilor.

Performanta optimizata intr-o solutie ultra-portabila

Pachetul all-in-one ofera tot ceea ce aveti nevoie pentru a fi gata de zbor in cateva minute. Cele 3 baterii incluse ofera 78 minute de zbor, timp suficient pentru supraveghere lucrari in constructii, pentru inspectii de energetice, pentru asistenta si protectie civila sau pentru protectia mediului.



Usor de folosit si controlat

Aplicatia mobila FreeFlight 6 va ajuta la pilotarea dronei foarte intuitiv chiar si in zonele mai dificile.

Cu ajutorul aplicatiei FlightPlan se pot genera zboruri autonome pentru o experienta de explorare perfecta. Functiile de Smart RTH (Intoarecere Acasa) si Geofence va ofera siguranta zborului.

Imagini termice pentru captare, masurare si evidentiere

Senzorul termic FLIR® este integrat in gimbalul dronei Parrot ANAFI Thermal. Orice element din mediu inconjurator apare la cea mai inalta precizie, cu reprezentare vizuala pentru pierderile termice si diferente de temperatura evidentiare in imagine.

Imagini 4K pentru inspectie, observare si analiza

Parrot ANAFI Thermal incorporeaza un senzor Sony de 21MP care ofera o calitate exceptionala imaginilor vizibile redade. Puteti sa inspectati cu claritate o cladire sau puteti capta imaginile ilustrative ale starii unei structuri sau cercetati o zona ori puteti face modelare 3D.



Parrot ANAFI Thermal

FUNCTII

ZBOR SIGUR si FACIL

AUTONOMIE DE ZBOR

IMAGINI CAPTATE: VIZIBILE SI TERMICE

APLICATIA MOBILA

BENEFICII

Parrot Anafi Thermal este o drona pliabila, usor de controlat, rezistenta la vant si silentioasa.

Drona poate zbura pana la 26 minute per acumulator. Distanța maxima de zbor cu telecomanda Parrot Skycontroller 3 este de pana la 4 km, fara obstructii sau interferente.

Imaginile captate au rezolutie de 21MP in format jpeg si DNG (RAW), filmele au rezolutie 4K UHD format MP4. Camera beneficiaza de zoom digital de 3X. Imaginile captate de camera termica au rezolutie 160x120.

Folosind aplicatia FreeFlight 6 poti face trecerea de la imaginea termica la cea vizibila ori poate prezenta simultan pe ambele pentru a intelege mai bine situatia din teren. Aplicatia va ofera control asupra droniei, dar si detalii despre parametrii de zbor.

SPECIFICATII TEHNICE

Generale	
Drona	
Distanța maxima de zbor:	4 km folosind Parrot Skycontroller 3
Durata maxima de zbor:	26 minute
Viteza maxima de zbor:	55 km/h
Rezistenta la viteza vant:	50 km/h
Altitudine de zbor:	peste 4500 m de la nivelul marii
Temperatura operare:	-10° - 40° C
GPS:	GPS+GLONASS
Dimensiuni:	pliata: 218x69x64mm; deschisa: 242x315x64mm
Greutate:	315 g
Camera RGB	
Senzor:	1/2.4" CMOS
Lentile:	ASPH, diafragma f/2.4 distanța focala: 26 mm
Timp de expunere:	1 la 1/10000s
ISO:	100-3200
Rezolutie video:	4K Cinema: 4096x2160 24 cps; 4K UHD: 3840x2160 24/25/30 cps FHD: 1920x1080 24/25/30/48/50/60 cps HD: 1280x720 96/100/120 cps
Video HFOV:	69°
Max video bitrate:	100 Mbps
Format video:	MP4 (H264)
Digital zoom:	Standard: pana la 3x (toate rezolutiile)
Rezolutie foto:	Wide: 21MP (5344x4016)/4.3/84° HFOV Rectiliniu: 12MP (4000x3000)/4.3/75.5° HFOV
Formate foto:	JPEG, DNG (RAW)
HDR:	4K UHD, 2.7K si 1080p video; JPEG foto
Camera termica	
Senzor:	FLIR LEPTON 3.5 (radiometric)
Rezolutie:	160x120
HFOV:	57°
Banda spectrala:	8-14μm
Format foto:	JPEG
Rezolutie foto:	3264x2448 (4/3)
Video format:	MP4 (H264)
Rezolutie video:	1440x1080, 9 cps
Dinamica:	intre -10° si 140° (high) sau intre -10° si 400° (low)

Specificatii	
Stabilizare imagine	
Tip stabilizare:	hibrida pe 3 axe
	mecanica pe 2 axe rotire/inclinare
	electronica (EIS): 3 axe rotire/panoramare/inclinare
Unghi de inclinare:	-90° pana la +90° (total 180°)
Telecomanda	
Dimensiuni:	pliata: 94x152x72 mm; deschisa: 153x152x116 mm
Greutate:	386 g
Trasmisie:	Wi-Fi 2.4 GHz - 5.8 GHz
Distanța maxima de zbor:	pana la 4 km
Live streaming:	HD 720p
Capacitate acumulator:	2500 mAh 3.6V
Dimensiune dispozitiv:	fara suport: pana la 6.2", cu suport: pana la 10"
Porturi disponibile:	USB-C (incarcare), USB-A (conectare)
Acumulator inteligent	
Model:	HD LiPo (2 celule)
Capacitate:	2700 mAh
Voltaj:	7.6 V
Greutate:	124 g
Interval temperaturi:	-20° / 60°C
Durata de incarcare:	1h15
Putere max. de incarcare:	26.1 W (3A * 8.7V)
Incarcator	
Putere:	52 W
Input AC:	100-240 V, 50-60 Hz, 1.5A (Max)
Output:	4 x USB: DC 5V/6.8A
	incarcator rapid USB 3.0: DC 3.6V-6.5V/3A, 6.5V-9V/2A, 9V-12V/1.5A
Greutate:	200 g
Continent pachet	
Drona:	Parrot Anafi Thermal
Telecomanda:	Parrot Skycontroller 3
Geanta pentru transport:	da
Acumulatori:	3 buc.
Multi-port pentru incarcare:	da
Cabluri:	4 x USB-A/USB-C
Elice de rezerva:	8 buc.
Card microSD:	16 GB